
Cleanmail Serenamail SMTP Gateway – Kurzanleitung

Die Serenamail SMTP-Gateway-Service von Cleanmail ermöglicht es Servern oder Anwendungen, E-Mails so zu versenden, dass sie ihre Empfänger erreichen. Wir garantieren einen "sauberen" outbound Datenverkehr und gefährden nicht die E-Mail-Server Ihres Unternehmens.

Für welche Zwecke ?

Die Lösung stellt Ihnen SMTP-Dienste zur Verfügung, so dass auch Massen- und Massensendungen korrekt versendet werden können, ohne dass Ihre E-Mail-Infrastruktur beeinträchtigt wird.

Die Lösung ist ideal für häufige Sendungen an mehrere Empfänger (Newsletter, Pressemitteilungen, Veranstaltungsorganisation, Ihr CRM, von Ihrer Website...), aber auch für automatisierte Sendungen (Rechnungen, Mahnungen...),

Sie können auch für den Versand von Rechnungen, Bestellungen, Mahnungen usw. aus allen Ihren Anwendungen verwendet werden.

So funktioniert das Serenamail SMTP Gateway

Das Serenamail SMTP-Gateway ermöglicht es Ihnen, Ihre E-Mails von Ihrer IT-Infrastruktur (IP) oder von einer oder mehreren Domänen (SMTP-Konten) aus zu versenden. Die E-Mails werden an unsere Gateways gesendet, die den gesamten E-Mail-Verkehr zu den verschiedenen Providern der Empfänger weiterleiten, um Probleme mit der Weiterleitung und das "Blacklisting" Ihrer IT-Infrastruktur zu vermeiden. Die Verbindung zwischen Ihren Services und dem Gateway ist SSL-gesichert.

Ihr Zugang zu Ihrem Backoffice ermöglicht es Ihnen, zusammenfassende statistische Charts einzusehen, auf alle Logs zuzugreifen, Suchanfragen durchzuführen und Ihre Quoten zu verwalten.

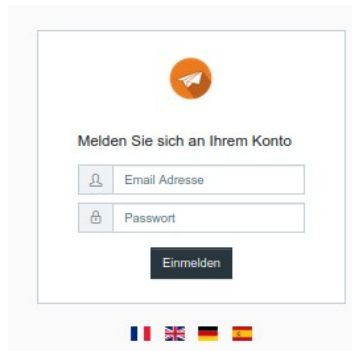
Achtung: Der Service verfügt nicht über eine Design-Schnittstelle für E-Mails oder die Verfolgung von Empfang, Öffnung oder sonstigen Vorgängen (dies wird in der Regel von der Anwendung übernommen).

Technischen Daten

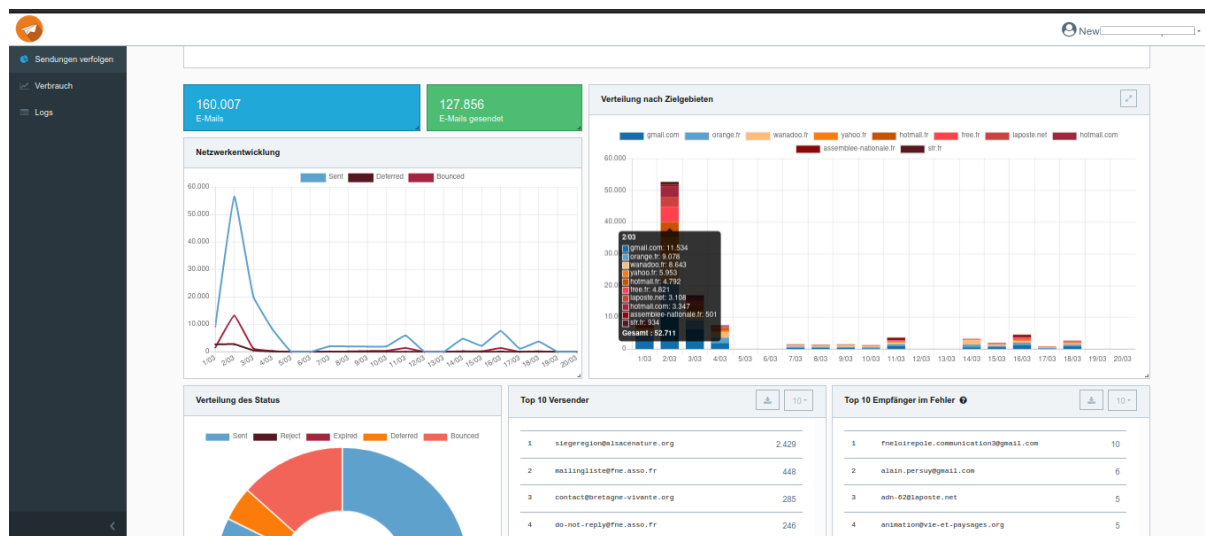
Unser Basisangebot ermöglicht Sendungen mit einem Volumen von 3 bis 4000 E-Mails/Stunde/Service. Für spezifische Anforderungen stehen Ihnen unsere technischen Teams zur Verfügung.

Dieses Angebot ermöglicht den Versand von 10.000 E-Mails pro Monat. Weitere Angebote sind für 20.000 oder mehr bis hin zu mehr als 10.000 E-Mails pro Tag verfügbar.

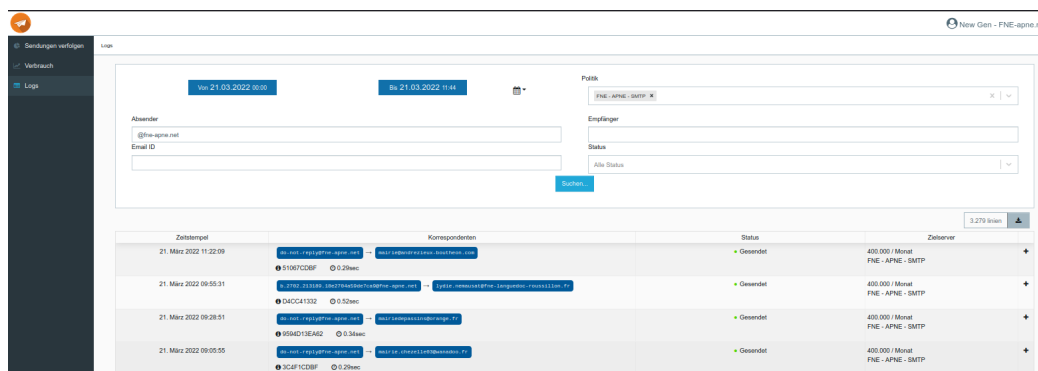
Backoffice



Backoffice-Zugang



Home Backoffice



Suche in den Logs